

Manuale Tecnico-Serie RP

POS PC Touchscreen Full Flat Fanless



Versione 1.0

© Copyright FEC Italia 2026

Indice

Smontaggio del sistema	3
A. Prima di iniziare	3
B. Rimozione di tutte le periferiche (MSR, Display Cliente) dal POS PC	4
C. Scollegamento dei dispositivi dalle porte I/O	5
a. Scollegamento dei cavi dal POS PC.....	5
D. Rimozione dell'unità HDD/SSD dal POS PC	6
E. Rimozione del modulo RAM	7
F. Montaggio del VFD / secondo display	9
a. Montaggio del VFD / secondo display.....	9
b. Montaggio MSR.....	10

Smontaggio del sistema

A. Prima di iniziare

- Per prevenire danni al pannello LCD: posizionare con cura il terminale POS su una superficie piana, pulita e stabile (ad esempio: un tavolo lungo e stabile).
- Predisporre del materiale imbottito aggiuntivo (ad esempio: una coperta morbida e pulita).
- Chiudere l'applicazione in esecuzione sul POS PC e arrestare il sistema operativo.
- Spegnere l'alimentazione del terminale POS e delle periferiche opzionali (ad esempio: stampante termica per scontrini, display LCD secondario).
- Scollegare tutti i dispositivi o i cavi collegati al terminale POS.
- Scollegare e rimuovere l'alimentatore dal terminale POS.
- Scollegare i cavi di alimentazione dalla presa elettrica.

Nota:

- Il POS PC e le periferiche non contengono parti o componenti riparabili dall'utente. NON modificare alcuna parte dei POS PC e non utilizzare parti o periferiche non omologate.
- Conservare le parti scollegate, i cavi, i dispositivi e le viti in un luogo sicuro per un utilizzo futuro.
- Per la manutenzione o la sostituzione, rivolgersi al personale tecnico e contattare l'ufficio vendite per l'acquisto di nuove periferiche e parti.

B. Rimozione di tutte le periferiche (MSR, Display Cliente) dal POS

Per le istruzioni relative alle procedure di installazione e scollegamento, fare riferimento al Manuale Utente.

POS PC con MSR



POS PC con display cliente



Nota:

Conservare sempre le parti rimosse in un luogo sicuro per un utilizzo futuro.

C. Scollegamento dei dispositivi dalle porte I/O

Sul POS PC sono installate alcune periferiche o dispositivi opzionali. Rimuovere le periferiche/i dispositivi e conservarli in un luogo sicuro.

Nota:

Spegnere l'intero POS PC e i dispositivi prima di scollegare i cavi dalle porte I/O.

a. Scollegamento dei cavi dal POS PC.



1. Posizionare il terminale POS in un punto stabile e in piano.
2. Sollevare l'intero POS PC ed esaminare le porte I/O inferiori del POS PC.
3. Scollegare tutti i cavi collegati alle porte I/O inferiori.



Porte I/O inferiori con cavo di alimentazione collegato.



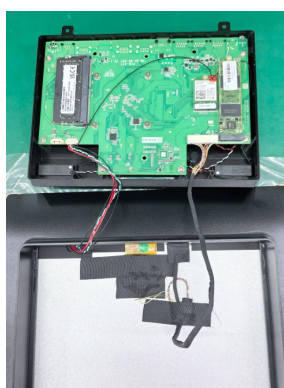
Porte I/O inferiori senza cavo di alimentazione collegato.

Nota:

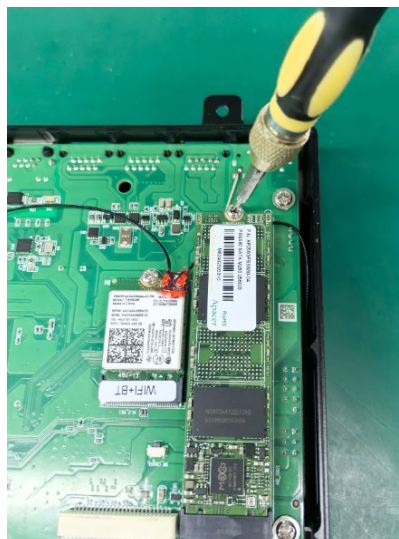
Conservare sempre le parti rimosse in un luogo sicuro per un utilizzo futuro.

D. Rimozione dell'unità HDD/SSD dal POS PC

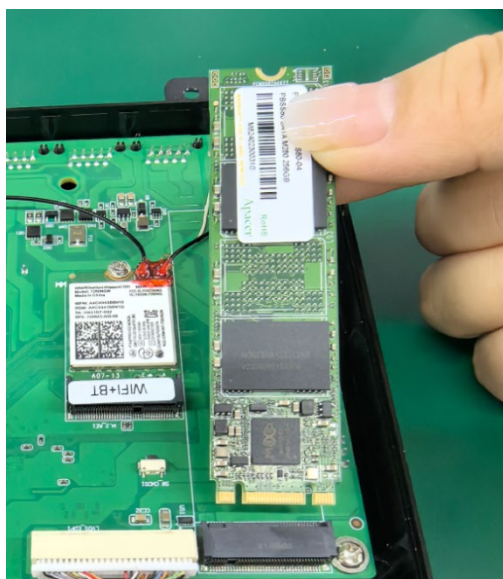
1. Rimuovere queste due viti dal coperchio posteriore.



2. Individuare l'SSD sulla scheda madre. Rimuovere le viti dell'SSD



3. Estrarre il modulo unità SSD

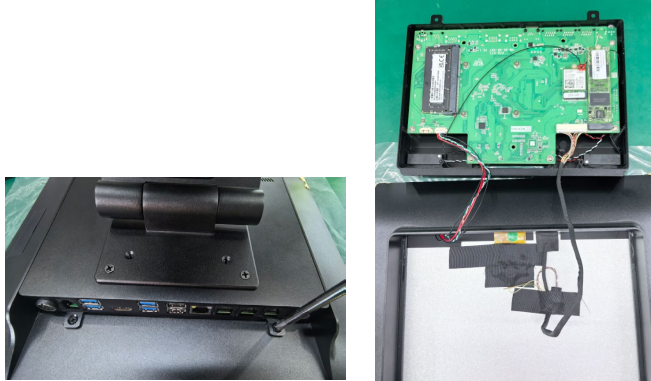


4. Modulo unità SSD



E. RIMOZIONE DEL MODULO RAM

1. Rimuovere tutte le viti dal coperchio posteriore



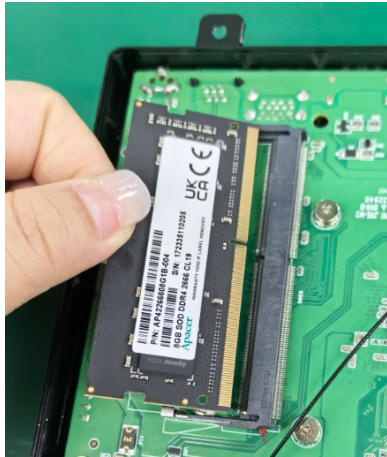
2. Individuare la RAM sulla scheda madre



3. Rimuovere la RAM dalla scheda madre.



4. Modulo RAM



Per sostituire o reinstallare il modulo RAM:
Installare il modulo RAM nell'apposito slot.
Premere il modulo finché i due fermi non bloccano il modulo RAM, fissandolo saldamente in posizione.

Nota:

Conservare il modulo RAM in un luogo sicuro per un utilizzo futuro.

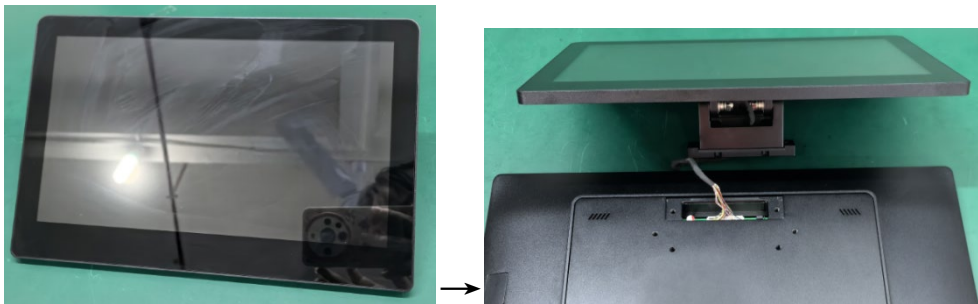
F. Montaggio del VFD/secondo display

a. Montaggio del secondo display

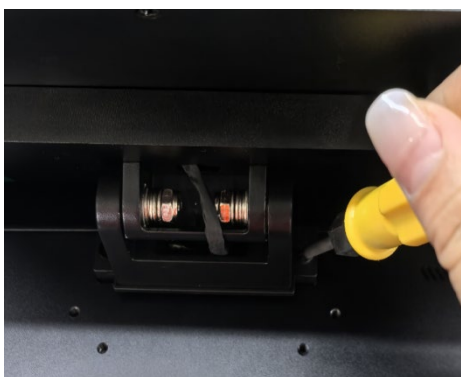
1. Staccare il coperchio del secondo display dalla Serie RP.



2. Estrarre il display cliente, quindi collegare il cavo del secondo schermo.



3. Serrare le 2 viti

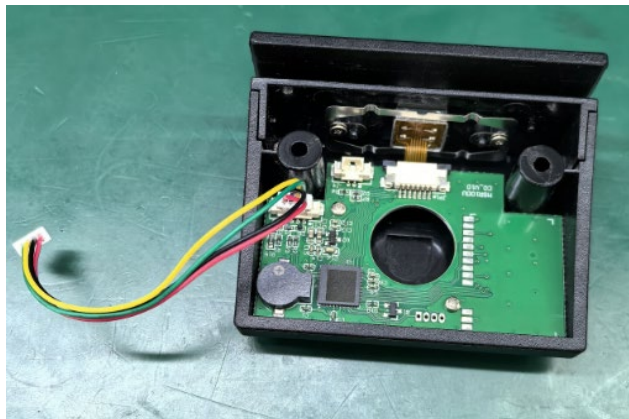


4. Montaggio del secondo display completato.



b. Montaggio MSR

1. Estrarre il componente MSR (come in figura)



2. Collegare il cavo dell' MSR al terminale POS.



3. Serrare le due viti



4.Terminale POS con MSR

