



L2S PRO

Mobile computer rugged per i settori retail, logistica e GDO con garanzia KASKO

Il nuovo Mobile Computer L2S PRO garantisce performance imbattibili in un design rugged per innumerevoli applicazioni in mobilità, dal retail alla logistica, dalla GDO alla presa di comande. **La garanzia KASKO garantisce l'assoluta continuità operativa.**

L2s PRO è appositamente progettato per resistere a ambienti difficili: certificazione IP68, caduta da 1,5 metri e resistenza all'acqua fino a 1,2 metri di profondità per 30 minuti.

Il nuovo L2S PRO è un mobile computer Android con CPU **octa-core** ARM Cortex A53, 3GB di RAM e 32GB di ROM, basato su un **sistema operativo Android 12 dedicato**, progettato e ottimizzato per applicazioni professionali e scenari commerciali "intelligenti". Questo per rendere più facile l'esperienza dell'utente nella normale operatività e per migliorare le performances del dispositivo, ottimizzandone la potenza.

Dotato di uno **schermo da 5,5"** con touch screen capacitivo multitouch, è ideale per il lavoro in mobilità **anche con guanti da lavoro**. Il design rugged protegge il dispositivo dagli urti e lo rende resistente a cadute fino a 1,5m pur con un peso molto contenuto: solo 250 gr. Rispetto al precedente modello monta una **batteria più potente che consente performance stabili**. La batteria **removibile da 5000 mAh** in litio-polimero garantisce l'operatività del dispositivo per l'intera giornata lavorativa (fino a 16 ore di operatività) e una lunga durata nel tempo: dopo 800 ricariche l'efficienza rimane superiore all'80%. Con la ricarica rapida da 18W12, può essere ricaricata in 3 ore, riducendo ulteriormente il tempo di inattività delle operazioni.

Il mobile computer L2S PRO è dotato di **lettore NFC e di scanner per codici 1D e 2D** per rendere più veloce ed efficiente l'utilizzo in ogni operazione. È inoltre possibile personalizzare i tasti del palmare con short-cut a funzioni predefinite per ottimizzare ogni singolo utilizzo.

L'ampia connettività è garantita da **Wi-Fi, 4G** per la più ampia compatibilità con tutti i dispositivi sul mercato. Il mobile computer L2S PRO è inoltre dotato di uno slot per MicroSD per espandere lo storage del dispositivo.

La base di ricarica singola o multipla (per 4 batterie contemporaneamente), la custodia con gancio, la cinghia da mano, la pistola scanner e la pistola per scansioni UHF sono disponibili opzionalmente e completano la dotazione del prodotto.

RUGGED DESIGN - IP68

Progettato per resistere anche negli ambienti più difficili, il mobile computer L2S PRO vanta un indice di protezione IP68. È infatti garantito per resistere alle polveri - anche importanti-, agli schizzi d'acqua, alla pioggia e alle cadute fino a 1,5 m. Il range di temperature operative è ampio e permette al dispositivo di lavorare in ogni condizione, da -20°C a 55°C. Il design rugged del dispositivo lo rende facile da impugnare e il display è progettato per l'utilizzo anche con guanti da lavoro. La cinghia da mano opzionale permette di impugnare in modo sicuro il dispositivo e limitare il rischio di cadute.

Per garantire l'assoluta continuità operativa del dispositivo, proponiamo il mobile computer L2S con una garanzia KASKO di 12 mesi (estendibile fino a 36 mesi): una protezione all-inclusive del dispositivo anche da danni accidentali.



PROGETTATO PER IL LAVORO IN MOBILITÀ

La **batteria al litio-polimero REMOVIBILE a lunga durata da 5000 mAh** permette un'operatività senza interruzioni per l'intera giornata di lavoro, senza il bisogno di sostituire la batteria o il dispositivo alla fine di ogni turno. Fino a 16 ore di operatività (in condizioni ottimali) e una durata nel tempo assicurata: dopo 800 ricariche la batteria ha ancora oltre l'80% di prestazioni. Con la ricarica rapida da 18W12, può essere ricaricata in 3 ore, riducendo ulteriormente il tempo di inattività delle operazioni.

L'ampia connettività garantisce la comunicazione del mobile computer con tutti i più diffusi sistemi sul mercato, grazie al modulo **Wi-Fi integrato**, al **Bluetooth 802.11 a/b/g/n/ac**, alla tecnologia di comunicazione da 2G a **4G**.



SCANNER PROFESSIONALE 1D/2D E TECNOLOGIA NFC

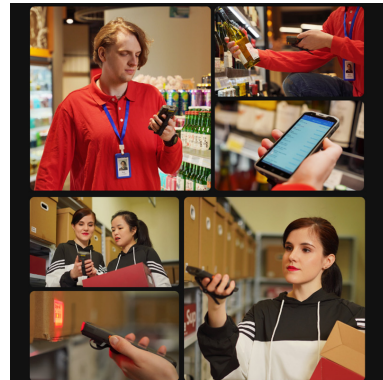
Il mobile computer L2S PRO è perfetto per la gestione del magazzino in ogni ambito applicativo: gestione del magazzino nel punto vendita, gestione dell'inventario in ambito GDO, applicazioni dedicate alla logistica, al picking e al warehouse.

Il mobile computer L2S PRO supporta il GMS, è dotato di **lettore NFC** con supporto Mifare/ Felica/ISO 14443/ ISO 15693 e di **scanner integrato per codici 1D e 2D**, configurato per la scansione professionale di codici a barre e QR CODE (con possibilità di scansione di codici multipli simultaneamente) per rendere più veloce ed efficiente l'utilizzo in ogni operazione.

- **Codici 1D** riconosciuti: Code 11, Code 32, Code 39(Regular), Code 39(Full ASCII), Code 93i, Code 93, Code 128, EAN-8, EAN-13, UPC-A, UPC-E, UCC/EAN-128, Martix 2 of 5, IATA 2 of 5, Standard 2 of 5, Industrial 2 of 5, Interleaved 2 of 5, ISBN-13, ITF-14, Codabar, MSI Plessey, GS1 Databar Omnidirectional, GS1 Databar Limited, GS1 Databar Truncated, GS1 Databar Expanded, GS1 Databar Stacked, Telepen, etc
- **Codici 2D** riconosciuti: Codablock F, QR Code, Grid Matrix, Data Matrix, PDF 417, AZTEC, Han Xin code, Micro QR Code, Micro PDF 417, MaxiCode, etc

È inoltre possibile personalizzare i tasti del palmare con shortcut a funzioni predefinite per ottimizzare ogni singolo utilizzo.

I numerosi accessori dedicati rendono l'L2S PRO davvero versatile: supporto per scanner, supporto per lettore RFID a lungo raggio, base di ricarica singola, caricabatterie da 4 slot, cinghia da mano e custodia con cinghia da spalla/vita.



Scheda tecnica

Dimensioni e Peso

Dimensioni (L x P x A) 74 x 17 x 154 mm

Peso

245 gr batteria inclusa

Generale

Speaker Speaker e modalità vibrazione

Webcam

Posteriore: 13MP AF; Frontale: 2MP FF; la webcam posteriore supporta scansioni software 1D / 2D

Alimentazione Input AC 100-240V | Output DC 5V/2A

Memoria base / max / n. socket 3GB RAM+32GB ROM

Processore

ARM Cortex® A53 Octa Core da 2.0GHz

WiFi 2.4G/5G supporta IEEE 802.11 a/b/g/n/ac

Batteria

Batteria litio-polimero da 3,8V/5000mAh REMOVIBILE

Temp. utilizzo -20°~ 55° C

Resistenza alle cadute

Resiste a cadute da 1.5m

Sensori

G-Sensor/Sensore Prossimità/Sensore luminosità/Giroscopio/E-compass

Garanzia

Standard 12 mesi con Garanzia KASKO

Sistemi Operativi

Android Android® 12 con Google Play Store

Porte di I/O

Porte USB 1 USB Type-C per ricarica da 5V/2A con supporto OTG

Sezione Video

Dimensione e Risoluzione 5,5" HD con risoluzione 1440x720

Protezione IP

IP68

Touch Screen Capacitivo multitouch

Mobile computer - generale

Bluetooth Bluetooth 5.0 con supporto BLE

Tasti esterni

1 tasto Power (con funz. blocco schermo); 2X tasti scansione; 2x tasti Volume (+/-); 1 tasto personalizzabile

GPS Supporta AGPS e GPS/Glonass/Beidou/Galileo

NFC

Supporta card TypeA&B , Mifare card, Felica card; ISO/IEC 14443 and ISO15693 compliant

SIM card slot 1 slot per nanoSIM

Tecnologia di comunicazione 4G/3G/2G

Scanner

Scanner per codici 1D/2D

MicroSD

1 Slot per MicroSD